

20 WATT | 42 WATT

LED TRI-PROOF O-SERIES



LED Tri-proof Light - O series

- Waterdicht, stofdicht en bestand tegen corrosie
- Zacht en licht en hoge weerstand, goed tegen schokken IK08
- Waterdicht niveau IP65
- Standaard lumen efficiëntie: 140 lm/W
- Hoge lichttransmissie PC-dekking, goede uniformiteit
- Clip ontwerp aan beide kanten, beter voor de montage. Montage eenvoudig te doen door het gebruik van speciale klemmen die klikken en die schuifbaar zijn over het armatuur.

TOEPASSINGEN

Industrieel | Werkplaats | Magazijn | Fabriek | Warehouse

STRALINGSHOEKEN



75°

120°

VERMOGEN



20W

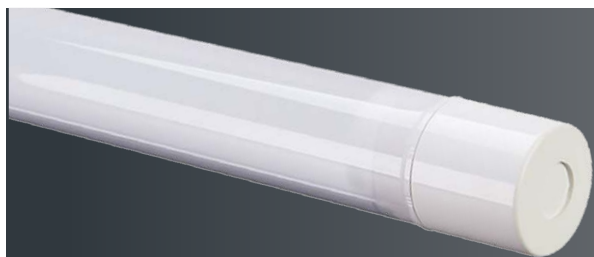
42W

KLEURTEMPERATUUR



4000
KELVIN

5000
KELVIN



QueLED Tri-proof - O series

SPECIFICATIES

LED	Product Code	QL902101 - QL902104
	LED Chip supplier	Lumileds
	LED Type LED	Lumileds
	LED Quantity LED	216 LEDs / 384 LEDs
	Colour Temp. (K)	4000K/5000K
	Tolerance	±5%K
	SDCM	<3
	CRI (Ra)	>85
Power supply	Driver	
	Driver Brand	
	Input Voltage	AC100-240V
	Frequency Range	50Hz-60Hz
	Wattage	20W / 42W
	Power Factor	0,96
	Ambient Temp	(-10°C ~ +40°C)
	Dimmable?	1-10V / DALI optional / Zigbee optional
Design Parameters	Size (mm)	48 mm x 1200 mm 48 mm x 1500 mm
	Finish color	White
	Beam Angle	75° / 120°
	Lumen Output	2800lm / 5880lm
	Luminous Efficiency	140 - 160 lm/w
	Tolerance	±5%lm
	Material	High light transmittance PC cover, good uniformity
	Light Design	Glass parts excluded UV resistance, anti-UV
	IP rate	IP65
	IK rate	IK08
	Certificate	TUV/GS/CB/UL/ETL/ENEC
	Lifetime	50,000 hrs
	Junction Temperature	≤ 80 °C
	Working temperature	-30°C ~ +55°C
	Storage temperature	-25°C ~ +65°C
Packing information	Installation type	Suspended Mounting
	Packaging Lamp body	1418*306*220/1018*306*220/1318*306*220